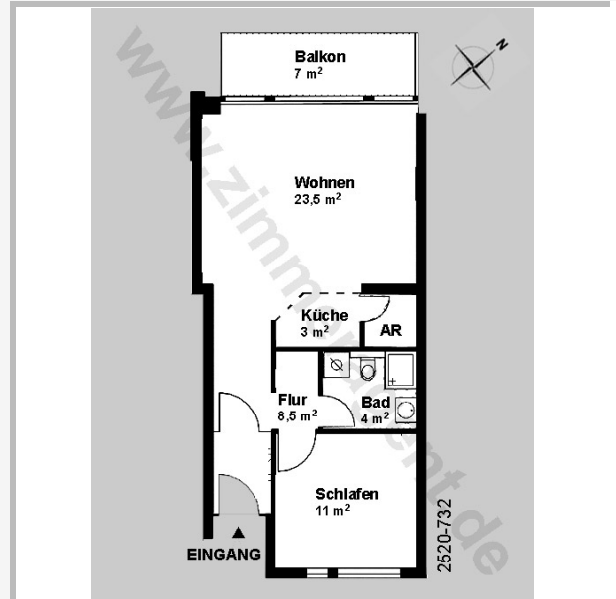


Straße	Holbeinstraße	
	04229	Leipzig
Stadtteil	Schleußig	
Typ	Mehrfamilienhaus	ETW
Bauart	Altbau saniert	
Geschoß	HP (7)	Zimmer 2
Fläche	55	Geschoßzahl
Ausstattung	Wohnen im Elster-Ensemble, Premium Ausstattung, offene Küche, Parkett, Wände glatt geputzt und gestrichen, Balkon, Zentralheizung, Lift, Kfz-Stellplatz mgl., derzeit vermietet. Courtage 5,95 %	



Balkon	Balkon	
Heizung	Zentralheizung	
Bezug ab		
Aufzug	ja	
Baujahr		
Exposé	2520	
Substanzwert		77.000 €
Sanierung		
Kaufpreis		<u>77.000 €</u>
€ pro qm	1.400,00	
Hausgeld	150 €	Courtage 5,95%

