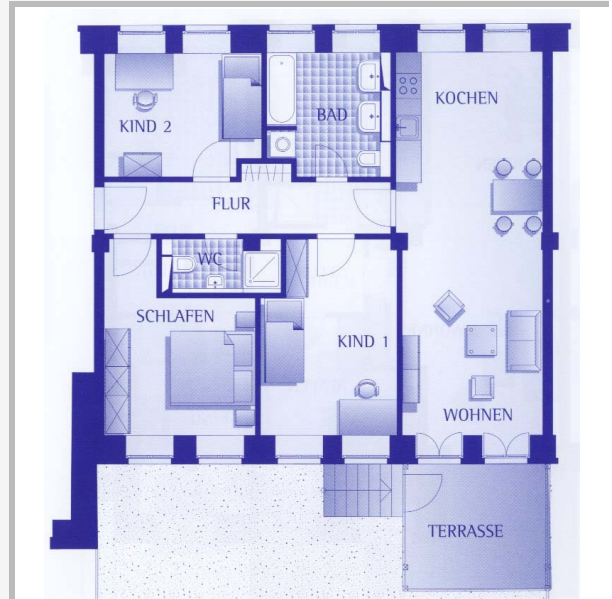


Straße	Menckestraße		
	04155	Leipzig	
Stadtteil	Gohlis-Süd		
Typ	Mehrfamilienhaus	ETW	
Bauart	Altbau saniert		
Geschoß	HP	Zimmer	4
Fläche	92,92	Geschoßzahl	2
Ausstattung	Denkmalsanierung einer ehemaligen Schokoladenfabrik.  Erstbezug, Premium Ausstattung, offene Küche, Parkett, Wände glatt geputzt und gestrichen, Bad mit Wanne, Bad mit Dusche, Terrasse, Zentralheizung, Kfz-Stellplatz mgl.		



Balkon	Terrasse		
Heizung	Zentralheizung		
Bezug ab	2007		
Aufzug	nein		
Baujahr	1905 - saniert 2007		
Exposé	4684		
Substanzwert		162.500 €	
Sanierung			
Kaufpreis		<b>162.500 €</b>	
€ pro qm	1.748,82		
Hausgeld		Courtage	5,95%

